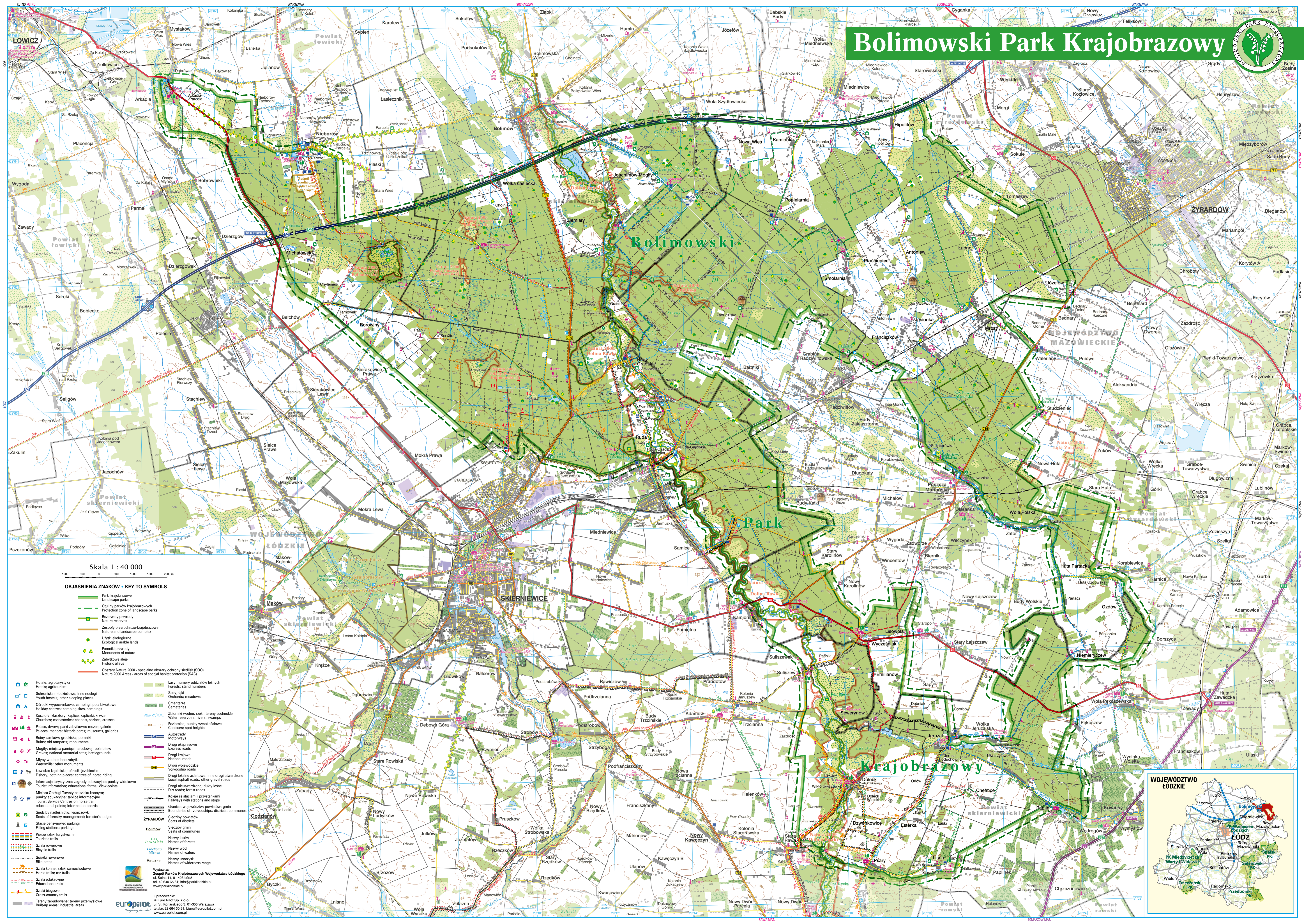


Bolimowski Park Krajobrazowy



Skala 1 : 40 000

- OBJAŚNIENIA ZNAKÓW • KEY TO SYMBOLS**
- Parke krajobrazowe
Landscape parks
 - Obszar parku krajobrazowego
Protection zone of landscape parks
 - Rozwój przyrody
Nature reserves
 - Zespoły przyrodniczo-krajobrazowe
Nature and landscape complex
 - Użytki ekologiczne
Ecological arable lands
 - Pomniki przyrody
Monuments of nature
 - Zabytkowe ściegi
Historic paths
 - Obszary Natura 2000 - specjalne obszary ochrony siedlisk (SOO)
Natura 2000 Areas - areas of special habitat protection (SAC)
 - Hotele; agroturystyka
Hotels; agritourism
 - Schroniska młodzieżowe; inne noclegi
Youth hostels; other sleeping places
 - Ośrodki wypoczynkowe; camping, pola biwakowe
Holiday centres; camping sites, campings
 - Kościół; klasztor; kaplica; kapliczka; krypta
Churches; monasteries; chapels; shrines; crosses
 - Pałace; dwory; parki zabytkowe; muzea; galerie
Palaces, manors; historic parks; museums, galleries
 - Ruiny zamków; grodziska; pomniki
Ruins of castles; fortifications; monuments
 - Mogiły; miejsca pamięci narodowej; pola bitew
Graves; national memorial sites; battlegrounds
 - Młyny wodne; inne zabytki
Watermills; other monuments
 - Lokales; agroturystyka; ośrodki jeździeckie
Festivals; bathing places; centres of horse riding
 - Informacja turystyczna; zagrody edukacyjne; punkty widokowe
Tourist information; educational farms; view-points
 - Miejsca obsługi turysty na szlaku konnym; punkty edukacyjne; tablice informacyjne
Tourist Service Centres on horse trail; educational points; information boards
 - Siedziby nadleśniczków; siedziby leśniczków
Seats of forestry management; forester's lodges
 - Stacje benzynowe; parkingi
Filling stations; parkings
 - Piechoty turystyczne
Touristic trails
 - Szlaki rowerowe
Bicycle trails
 - Szlaki rowerowe
Bike paths
 - Szlaki konne; szlaki samochodowe
Horse trails; car trails
 - Szlaki edukacyjne
Educational trails
 - Szlaki biingowe
Cross-country trails
 - Tereny zabudowane; tereny przemysłowe
Built-up areas; industrial areas
 - Lasy; numery oddziałów leśnych
Forests; stand numbers
 - Sady; łąki
Orchards; meadows
 - Omietarza
Cemeteries
 - Zbiorniki wodne; rzeki; tereny podmokłe
Water reservoirs; rivers; swamps
 - Pozornice; punkty wysokościowe
Contours; spot heights
 - Autostrady
Motorways
 - Drugi ekspresyjne
Express roads
 - Drugi wojewódzkie
Voivodship roads
 - Drugi lokalne asfaltowe; inne drogi utwardzone
Local asphalt roads; other gravel roads
 - Drugi nieutwardzone; dukty leśne
Dirt roads; forest roads
 - Koleje ze stacjami i przystankami
Railways with stations and stops
 - Granice: województwo; powiatów; gmin
Boundaries of: voivodships; districts; communes
 - Siedziby powiatów
Seats of districts
 - Siedziby gmin
Seats of communes
 - Nazwy lasów
Names of forests
 - Nazwy wód
Names of waters
 - Nazwy urozniczone
Names of wilderness range
- Wydawca:
Zespół Parków Krajobrazowych Województwa Łódzkiego
ul. Socha 14, 91-423 Łódź
tel. 42 664 60 91; biuro@parklozkie.pl
www.parklozkie.pl
- Opisane przez:
© Euro Pilot Sp. z o.o.
ul. St. Konarskiego 3, 01-355 Warszawa
tel. 22 664 60 91; biuro@europiot.pl
www.europiot.pl

