

**UCHWAŁA NR XXVIII/545/12**  
**SEJMIKU WOJEWÓDZTWA ŁÓDZKIEGO**  
**z dnia 25 września 2012 r.**

**w sprawie utworzenia samorządowej wojewódzkiej jednostki organizacyjnej  
pod nazwą „Zespół Parków Krajobrazowych Województwa Łódzkiego”  
oraz nadania jej Statutu.**

Na podstawie art. 18 pkt 19 lit. f i pkt 20 ustawy z dnia 5 czerwca 1998 r. o samorządzie województwa (t.j.: Dz. U. z 2001 r. Nr 142, poz. 1590, z 2002 r. Nr 23, poz. 220, Nr 62, poz. 558, Nr 153, poz. 1271, Nr 214, poz. 1806, z 2003 r. Nr 162, poz. 1568, z 2004 r. Nr 102, poz. 1055, Nr 116, poz. 1206, Nr 167, poz. 1759, z 2006 r. Nr 26, poz. 875, Nr 227, poz. 1658, z 2007 r. Nr 173, poz. 1218, z 2008 r. Nr 180, poz. 1111, Nr 216, poz. 1370, Nr 223, poz. 1458, z 2009 r., Nr 157, poz. 1241, z 2010 r. Nr 28, poz. 142 i 146, Nr 40, poz. 230, Nr 106, poz. 675, z 2011 r. Nr 21, poz. 113, Nr 149, poz. 887, Nr 217, poz. 1281), art. 11, art. 12 ust. 1 pkt 2, ust. 2, ust. 3 i ust. 5 ustawy z dnia 27 sierpnia 2009 r. o finansach publicznych (Dz. U. z 2009 r. Nr 157, poz. 1240 i 1241, z 2010 r. Nr 28, poz. 146, Nr 96, poz. 620, Nr 123, poz. 835, Nr 152, poz. 1020, Nr 238, poz. 1578, Nr 257, poz. 1726, z 2011 r. Nr 185, poz. 1092, Nr 201, poz. 1183, Nr 234, poz. 1386, Nr 240, poz. 1429, Nr 291, poz. 1707) art. 16 ust. 5 i art. 106 ust. 1 ustawy z dnia 16 kwietnia 2004 r. o ochronie przyrody (tj. Dz. U. z 2009 r. Nr 151, poz. 1220, Nr 157, poz. 1241, Nr 215, poz. 1664, z 2010 r. Nr 76, poz. 489, Nr 119, poz. 804, z 2011 r. Nr 34, poz. 170, Nr 94, poz. 549, Nr 208, poz. 1241, Nr 224, poz. 1337), Sejmik Województwa Łódzkiego uchwala, co następuje:

**§ 1. 1.** Z dniem 1 stycznia 2013 r. tworzy samorządową jednostkę organizacyjną pod nazwą „Zespół Parków Krajobrazowych Województwa Łódzkiego”, z siedzibą w Łodzi, zwaną dalej „Zespołem”, poprzez połączenie następujących jednostek budżetowych:

- 1) Dyrekcja Bolimowskiego Parku Krajobrazowego,
- 2) Dyrekcja Parku Krajobrazowego Wzniesień Łódzkich,
- 3) Dyrekcja Sieradzkich Parków Krajobrazowych,
- 4) Zespół Nadpilicznych Parków Krajobrazowych.

2. Zespół przejmuje zobowiązania i należności oraz prawa i obowiązki jednostek wymienionych w ust. 1.

3. Połączenie, o którym mowa w ust. 1, następuje poprzez przeniesienie na Zespół mienia łączonych jednostek.

4. Połączenie ksiąg rachunkowych jednostek budżetowych wskazanych w ust. 1 następuje poprzez sumowanie poszczególnych pozycji aktywów i pasywów oraz przychodów i kosztów, według stanu na dzień 31 grudnia 2012 r.

**§ 2.** Zespół jest jednostką budżetową i prowadzi gospodarkę finansową na zasadach określonych w przepisach ustawy z dnia 27 sierpnia 2009 r. o finansach publicznych.

**§ 3.** Zespołowi nadaje Statut, stanowiący załącznik nr 1 do niniejszej uchwały.

**§ 4.** Ogólny schemat organizacyjny Zespołu przedstawia załącznik nr 2 do niniejszej uchwały.

**§ 5.** Pracownicy jednostek budżetowych wymienionych w §1 ust. 1 stają się pracownikami Zespołu, zgodnie z art. 23<sup>1</sup> ustawy z dnia 26 czerwca 1974 r. Kodeks pracy, z dniem utworzenia Zespołu.

**§ 6.** Z dniem 31 grudnia 2012 r. tracą moc:

- 1) uchwała nr XLVIII/1391/09 Sejmiku Województwa Łódzkiego z dnia 24 listopada 2009 r. w sprawie dostosowania formy organizacyjno-prawnej i statutu Dyrekcji Bolimowskiego Parku Krajobrazowego,
- 2) uchwała nr XLVIII/1390/09 Sejmiku Województwa Łódzkiego z dnia 24 listopada 2009 r. w sprawie dostosowania formy organizacyjno-prawnej i Statutu Dyrekcji Parku Krajobrazowego Wzniesień Łódzkich,
- 3) uchwała nr XLVIII/1392/09 Sejmiku Województwa Łódzkiego z dnia 24 listopada 2009 r. w sprawie dostosowania formy organizacyjno-prawnej i Statutu Dyrekcji Sieradzkich Parków Krajobrazowych,
- 4) uchwała nr XLVIII/1393/09 Sejmiku Województwa Łódzkiego z dnia 24 listopada 2009 r. w sprawie dostosowania formy organizacyjno-prawnej i Statutu Zespołu Nadpilicznych Parków Krajobrazowych zmieniona uchwałą nr LXI/1683/10 Sejmiku Województwa Łódzkiego z dnia 26 października 2010 r.

**§ 7.** Wykonanie uchwały powierza Zarządowi Województwa Łódzkiego.

**§ 8.** Uchwała wchodzi w życie z dniem podjęcia.



*[Handwritten signature]*

## **STATUT ZESPOŁU PARKÓW KRAJOBRAZOWYCH WOJEWÓDZTWA ŁÓDZKIEGO**

### **Rozdział I Postanowienia ogólne**

§ 1. 1. Zespół Parków Krajobrazowych Województwa Łódzkiego, zwany dalej „Zespołem”, jest samorządową jednostką organizacyjną podporządkowaną Sejmikowi Województwa Łódzkiego.

2. Zespół działa na podstawie:

- 1) ustawy z dnia 16 kwietnia 2004 r. o ochronie przyrody (tj. Dz. U. z 2009 r. Nr 151, poz. 1220 ze zm.),
- 2) rozporządzenia Nr 36/2005 Wojewody Łódzkiego z dnia 17 października 2005 roku w sprawie Bolimowskiego Parku Krajobrazowego znajdującego się w granicach województwa łódzkiego,
- 3) rozporządzenia Nr 9 Wojewody Mazowieckiego z dnia 4 kwietnia 2005 roku w sprawie Bolimowskiego Parku Krajobrazowego leżącego częściowo w granicach województwa mazowieckiego,
- 4) uchwały nr LXI/1684/10 Sejmiku Województwa z dnia 26 października 2010 r. w sprawie powiększenia obszaru Bolimowskiego Parku Krajobrazowego znajdującego się w granicach województwa łódzkiego,
- 5) rozporządzenia Wojewody Łódzkiego i Wojewody Skierniewickiego z dnia 31 grudnia 1996 r. w sprawie utworzenia Parku Krajobrazowego Wzniesień Łódzkich,
- 6) uchwały nr LV/1545/10 Sejmiku Województwa Łódzkiego z dnia 27 kwietnia 2010 r. w sprawie dostosowania formy prawnej Parku Krajobrazowego Wzniesień Łódzkich,
- 7) rozporządzenia Nr 9/2006 Wojewody Łódzkiego z dnia 11 stycznia 2006 roku w sprawie Parku Krajobrazowego Międzyrzecza Warty i Widawki zmienionego rozporządzeniem Nr 1/2008 Wojewody Łódzkiego z dnia 11 stycznia 2008 roku w sprawie Parku Krajobrazowego Międzyrzecza Warty i Widawki,
- 8) rozporządzenia Nr 45/2005 Wojewody Łódzkiego z dnia 24 listopada 2005 roku w sprawie Załęczańskiego Parku Krajobrazowego w granicach województwa łódzkiego zmienionego rozporządzeniem Nr 14/2008 Wojewody Łódzkiego z dnia 4 czerwca 2008 w sprawie Załęczańskiego Parku Krajobrazowego w granicach województwa łódzkiego,
- 9) rozporządzenia nr 9/2002 Wojewody Łódzkiego z dnia 9 lipca 2002 r. w sprawie określenia granic Przedborskiego Parku Krajobrazowego i ustanowienia planu ochrony Przedborskiego Parku Krajobrazowego w województwie łódzkim oraz wyznaczenia Przedborskiego Obszaru Chronionego Krajobrazu,
- 10) rozporządzenia nr 24/2006 Wojewody Łódzkiego z dnia 3 lipca 2006 r. w sprawie Sulejowskiego Parku Krajobrazowego,
- 11) rozporządzenia nr 26/2006 Wojewody Łódzkiego z dnia 13 lipca 2006 r. w sprawie Spalskiego Parku Krajobrazowego.

§ 2. 1. Zespół jest jednostką organizacyjną Województwa Łódzkiego nieposiadającą osobowości prawnej.

2. Bezpośredni nadzór nad Zespołem sprawuje Zarząd Województwa Łódzkiego.

§ 3. Siedzibą Zespołu jest miasto Łódź.

§ 4. Zespół zasięgiem swojego działania obejmuje obszar parków krajobrazowych, zwanych dalej „parkami”, wraz z otulinami:

- 1) Bolimowskiego Parku Krajobrazowego,
- 2) Parku Krajobrazowego Wzniesień Łódzkich,
- 3) Parku Krajobrazowego Międzyrzecza Warty i Widawki,
- 4) Załęczańskiego Parku Krajobrazowego,
- 5) Przedborskiego Parku Krajobrazowego,
- 6) Spalskiego Parku Krajobrazowego,
- 7) Sulejowskiego Parku Krajobrazowego.

§ 5. Zespół jest jednostką budżetową Samorządu Województwa Łódzkiego.

## **Rozdział II**

### **Cele i zakres działania**

§ 6. Podstawowym celem Zespołu jest inspirowanie i podejmowanie działań mających na celu zachowanie, popularyzację i upowszechnianie wartości przyrodniczych, historycznych i kulturowych parków w warunkach zrównoważonego rozwoju oraz wykonywanie zadań wynikających z ustawy z dnia 16 kwietnia 2004 r. o ochronie przyrody.

§ 7. 1. Do zakresu działania Zespołu należy w szczególności:

- 1) realizacja zadań określonych w ustawie o ochronie przyrody i aktach prawa miejscowego tworzących parki, w tym nadzór nad występującymi na terenie parków chronionymi obiektami przyrodniczymi,
- 2) realizacja zadań wynikających z niniejszego statutu,
- 3) organizacja działalności edukacyjnej, turystycznej oraz rekreacyjnej,
- 4) współdziałanie w zakresie ochrony przyrody z jednostkami organizacyjnymi oraz osobami prawnymi i fizycznymi,
- 5) realizacja zadań z zakresu obronności i bezpieczeństwa publicznego.

2. Zadania z zakresu działania Zespołu wykonuje Służba Zespołu Parków Krajobrazowych.

## **Rozdział III**

### **Organizacja wewnętrzna**

§ 8. 1. W skład Zespołu wchodzi:

- 1) dyrekcja Zespołu Parków Krajobrazowych Województwa Łódzkiego,
- 2) oddział terenowy Bolimowskiego Parku Krajobrazowego,
- 3) oddział terenowy Parku Krajobrazowego Wzniesień Łódzkich,
- 4) oddział terenowy Sieradzkich Parków Krajobrazowych (Parku Krajobrazowego Międzyrzecza Warty i Widawki, Załęczańskiego Parku Krajobrazowego),

5) oddział terenowy Nadpilicznych Parków Krajobrazowych (Przedborskiego Parku Krajobrazowego, Spalskiego Parku Krajobrazowego, Sulejowskiego Parku Krajobrazowego).

2. Ogólny schemat organizacyjny Zespołu określa załącznik do niniejszego statutu.

§ 9. 1. Zespołem kieruje Dyrektor, którego powołuje i odwołuje Zarząd Województwa Łódzkiego po zasięgnięciu opinii Regionalnej Rady Ochrony Przyrody.

2. Dyrektor Zespołu kieruje całokształtem działalności Zespołu i ponosi odpowiedzialność za wyniki pracy Zespołu.

3. Do wyłącznych kompetencji Dyrektora Zespołu należy w szczególności:

- 1) reprezentowanie Zespołu na zewnątrz,
- 2) podejmowanie decyzji kadrowych i organizacyjnych,
- 3) dysponowanie przydzielonym budżetem,
- 4) przedkładanie Zarządowi Województwa Łódzkiego programów pracy oraz sprawozdań z ich realizacji.

4. Dyrektor Zespołu może w formie pisemnej upoważniać pracowników dyrekcji do załatwiania w jego imieniu określonych spraw.

5. Dyrektor Zespołu wykonuje swoje funkcje przy pomocy zastępców dyrektora, którzy nadzorują pracę oddziałów terenowych, o których mowa w § 8.

6. Przy Dyrektorze Zespołu działa Rada Zespołu Parków Krajobrazowych, której skład określa uchwała Zarządu Województwa Łódzkiego.

7. Rada Zespołu, o której mowa w ust.6, liczy od 10 do 20 członków.

§ 10. Dyrektor Zespołu ustala szczegółową organizację wewnętrzną i tryb pracy Zespołu, w tym zakresy obowiązków oddziałów terenowych i poszczególnych stanowisk pracy.

§ 11. Szczegółową organizację Zespołu, zakres zadań, obowiązków i uprawnień na poszczególnych stanowiskach określa regulamin organizacyjny ustalony przez dyrektora Zespołu, zatwierdzony przez Zarząd Województwa Łódzkiego.

#### **Rozdział IV Zasady gospodarki finansowej**

§ 12. Dyrekcja Zespołu jest samorządową jednostką budżetową, działającą na zasadach określonych przepisami o finansach publicznych.

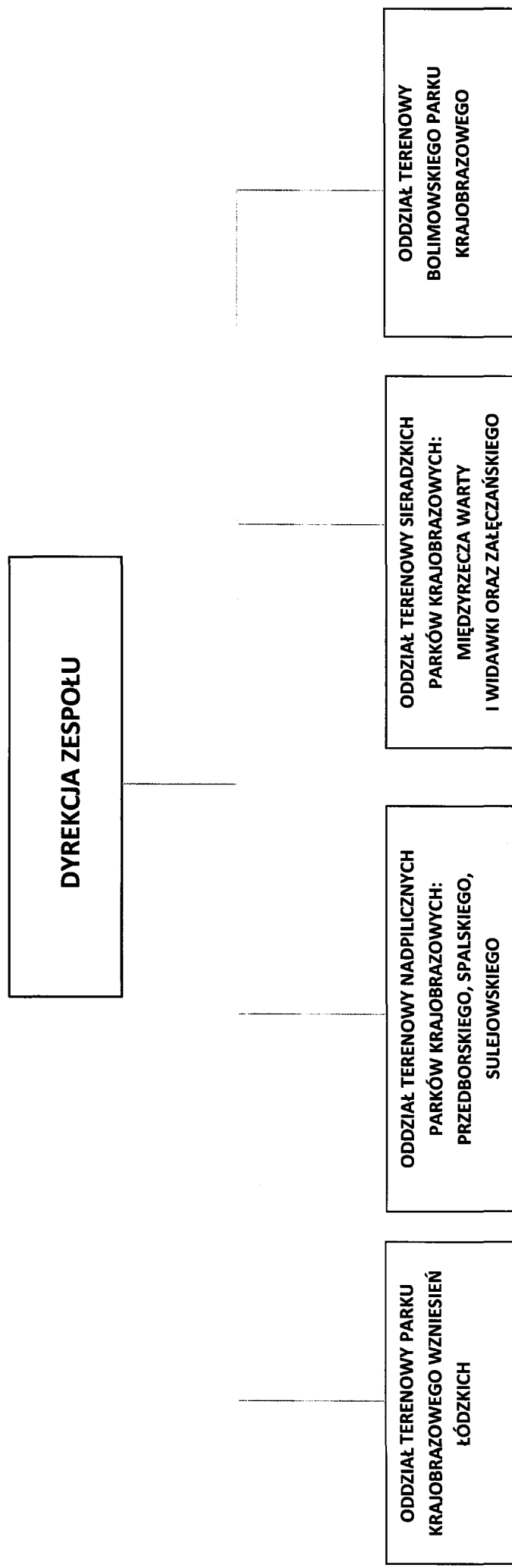
§ 13. Księgowość Zespołu prowadzona jest w sposób uregulowany odrębnymi przepisami.

#### **Rozdział V Postanowienia końcowe**

§ 14. Niniejszy statut może zostać zmieniony przez Sejmik Województwa Łódzkiego w drodze uchwały.

## ZESPÓŁ PARKÓW KRAJOBRAZOWYCH WOJEWÓDZTWA ŁÓDZKIEGO

ogólny schemat organizacyjny



## ZESPÓŁ PARKÓW KRAJOBRAZOWYCH WOJEWÓDZTWA ŁÓDZKIEGO

ogólny schemat organizacyjny

